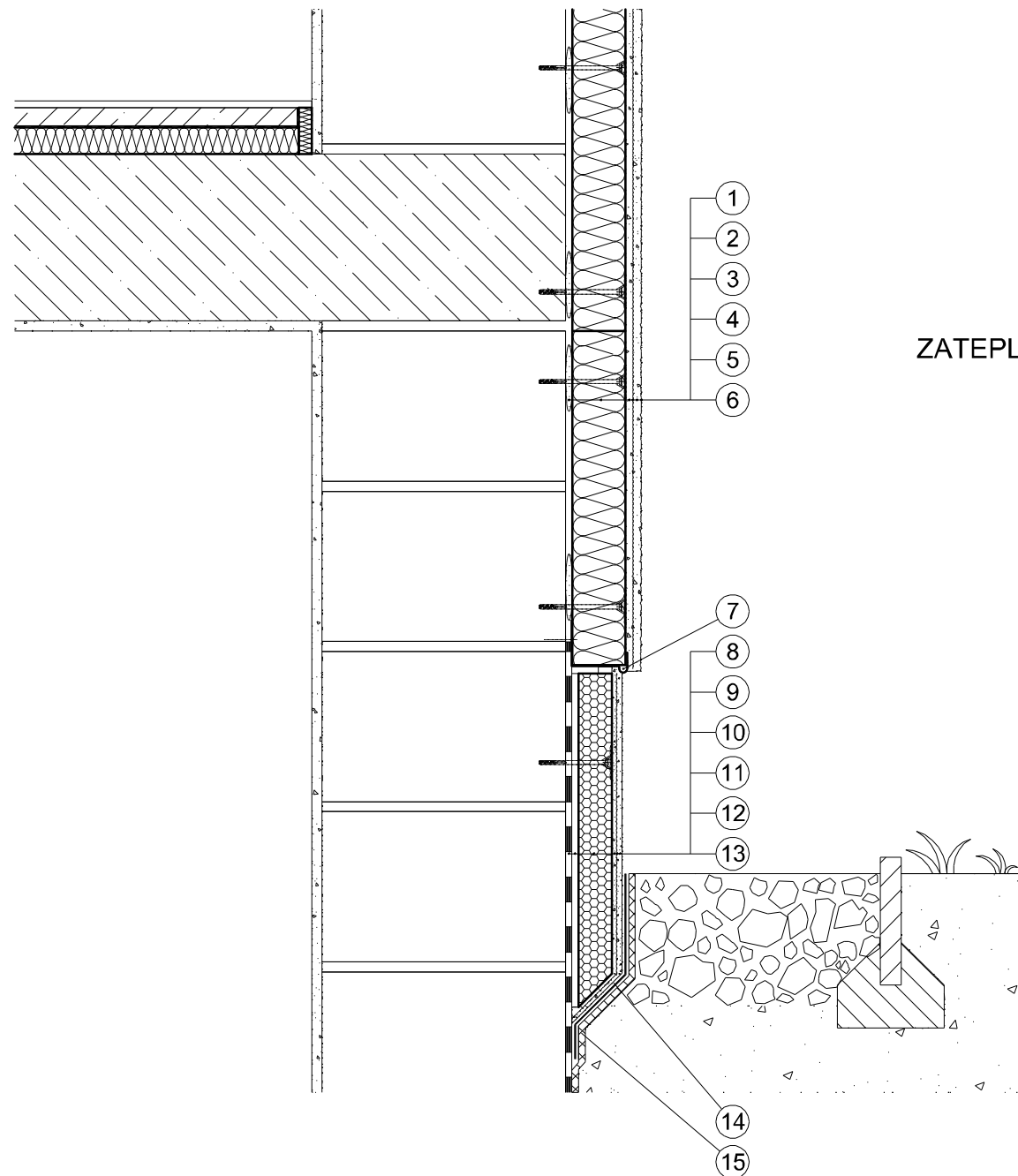


zateplení soklu pod terénem



1. lepicí hmota na bázi cementu např. Baumit ProContact
2. Minerální fasádní desky tl.180mm
3. lepicí paropropustná hmota na bázi cementu např. Baumit ProContact
4. sklotextilní síť např. Baumit StarTex
+ lepicí paropropustná hmota na bázi cementu např. ProContact
5. penetrace např. Baumit UniPrimer
6. silikonová omítka např. Baumit SilikonTop
7. Výztuž ukončit v úrovni spodní hrany soklového profilu
8. Hydroizolace
9. lepicí paropropustná hmota na bázi cementu např. Baumit ProContact
10. Izolační desky extrudovaný polystyren XPS 140mm
11. Sklotextilní síťovina
12. lepicí hmota např. StarContact
13. silikonová omítka např. Baumit SilikonTop
14. Nopová folie
15. Netkaná textilie

ZATEPLENÍ SOKLU BUDE PROVEDENO DO HLOUBKY 1000MM POD TERÉN